

408



APort100  
串口服务器说明书

安装使用说明书 V1.2

安科瑞电气股份有限公司

# 申 明

版权所有，未经本公司之书面许可，此手册中任何段落，章节内容均不得被摘抄、拷贝或以任何形式复制、传播，否则一切后果由违者自负。

本公司保留一切法律权利。

本公司保留对手册所描述之产品规格进行修改的权利，恕不另行通知。订货前，请垂询当地代理商以获悉本产品的新规格。

# 目录

一、概述.....	1
二、产品型号.....	1
三、功能特点.....	1
五、技术参数.....	2
五、 安装与接线.....	3
6.1 外形尺寸.....	3
6.2 安装方式.....	3
6.3 接线说明.....	3
七、面板灯定义.....	4
八、 用户配置.....	4
8.1 Windows 桌面工具进行配置.....	4
8.2 WEB 浏览器配置.....	5
九、使用方法.....	5

## 一、概述

APort100 串口服务器提供串口转网络功能，能够将 RS-485 串口转换成 TCP/IP 协议网络接口，实现 RS-485 串口与 TCP/IP 协议网络接口的数据双向透明传输，使得串口设备能够立即具备 TCP/IP 网络接口功能，连接网络进行数据通信，扩展串口设备的通信距离。

可应用于：

工业遥控、遥感、遥测及公共事业；

自动化数据采集；

三防与电力配网监测；

金融、交通等行业。

## 二、产品型号

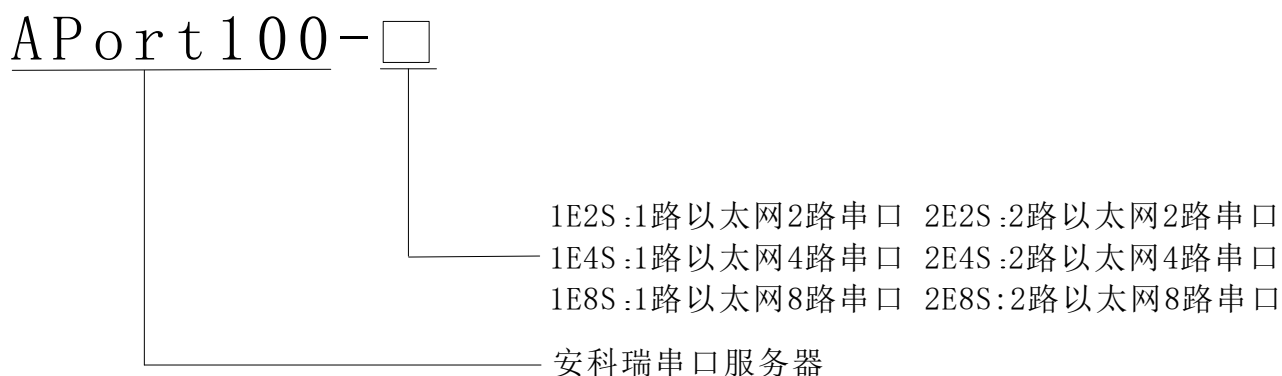


图 1

## 三、功能特点

- 1、2 路 10-100Mbps 自适应以太网通信，支持 IPV4, IPV6。
- 2、支持 Web 网页参数配置，UDP 广播，SNMMP 网络管理，DHCP 自动获取 IP。
- 3、可实现 8 路 Sever/Client 功能，可同时实现 8 路客户端连接或者 8 路服务器连接。
- 4、8 路 RS485 通信，波特率速率支持 1200-115200 可设置，数据位、校验位、停止位可设置，每一路 485 可连接 30 块仪表。
- 5、可实现 MODBUS TCP 与 MODBUS RTU 协议转换。

## 四、典型应用

典型应用连接如图 2 示意所示，将现场的 485 设备与 APort100 串口服务器相连接，本地系统再连接 APort100 串口服务器，串口服务器实现 MODBUS 协议转成 TCP/IP 协议的数据转换，与设备进行通信。

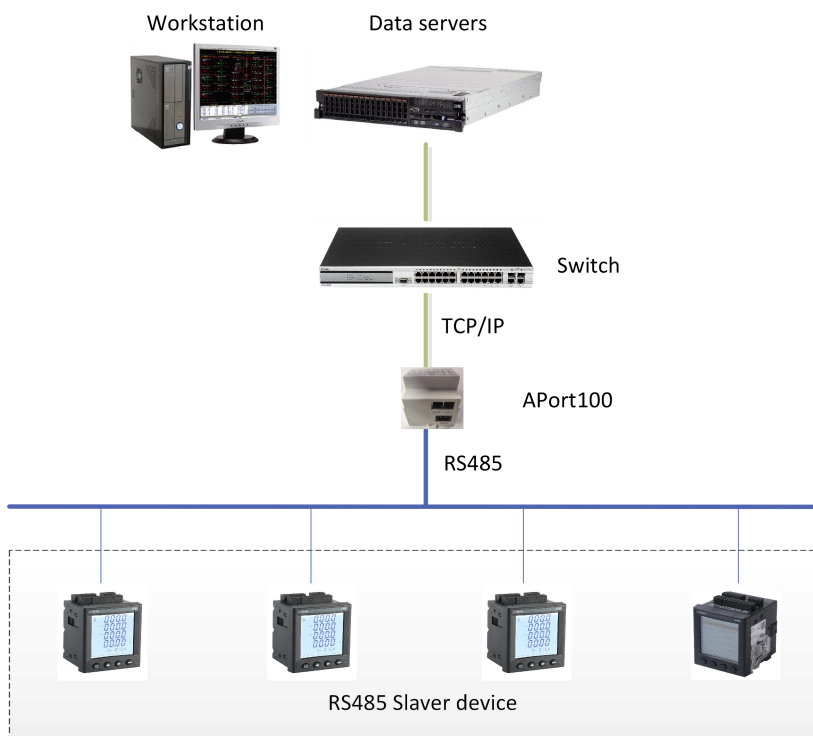


图 2

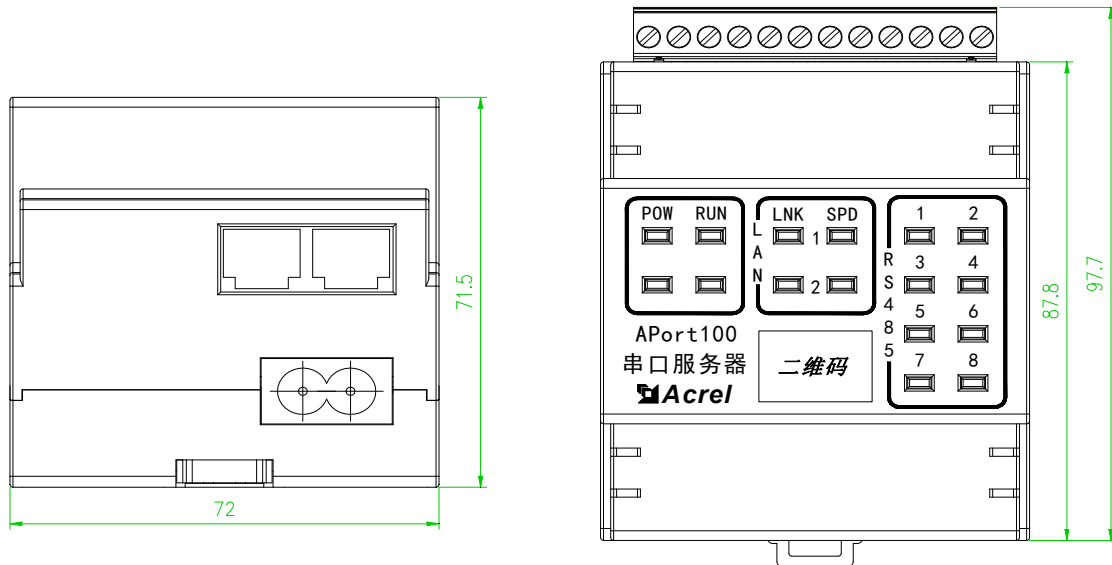
## 五、技术参数

<b>外形</b>			
接口	RS485: 接线端子		
电源	8 字电源插口		
尺寸	4 模 (72mmX88mmX72mm) 导轨, 塑壳		
<b>通信接口</b>			
以太网	10M/100M* (1/2), 电气隔离		
串口	RS485* (2/4/8): 485A、485B、GND, 电气隔离		
<b>串口参数</b>			
波特率	1200~115200bps	验位	无、偶、奇、Space、Mark
数据位	5~8 位	流控	无流控
<b>软件</b>			
IP 方式	IPV4、IPV6		
协议	TCP、UDP、HTTP、DHCP、SNMP		
配置方式	Windows 桌面工具、WEB 浏览器		
通信方式	TCP/IP 直接通讯、RS485		
通信协议	Modbus RTU、Modbus TCP		
固件升级	Windows 桌面工具、WEB 浏览器		
<b>工作模式</b>			
TCP 服务器, TCP 客户端, UDP 服务器, UDP 客户端			
<b>电源要求</b>			
电源	AC/DC 85-265V (DC 9-36V 可选)		
<b>环境要求</b>			

操作温度	-25~60°C
储存温度	-40~80°C
湿度范围	5~95%相对湿度

## 五、安装与接线

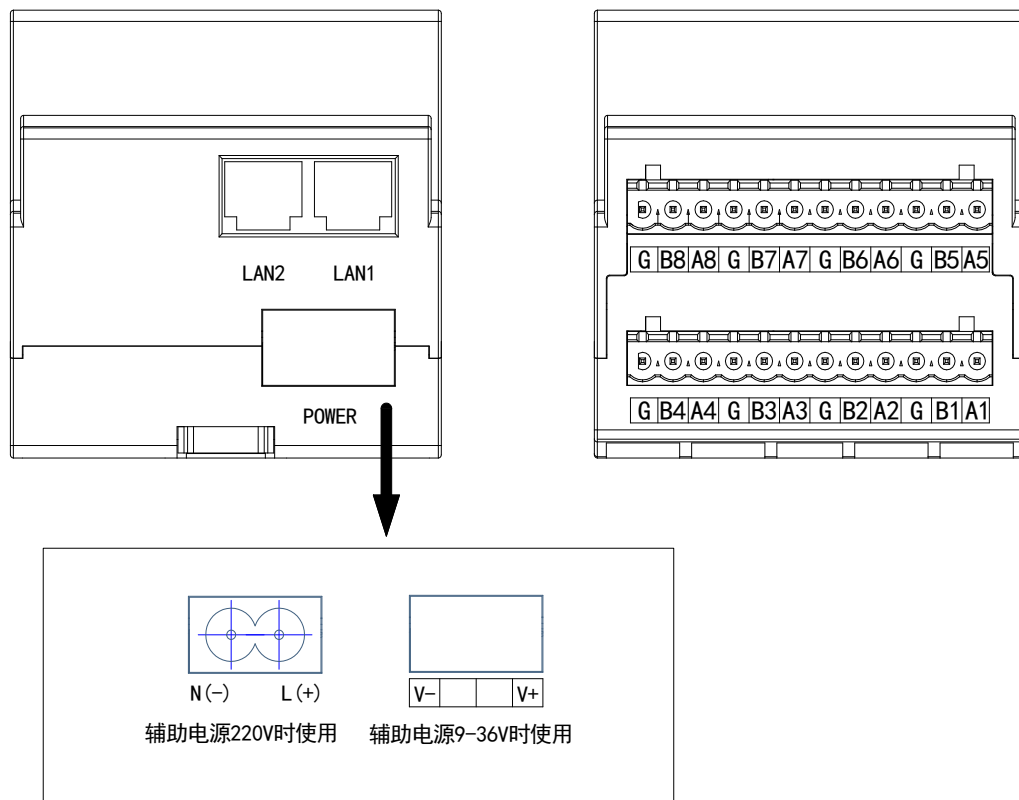
### 6.1 外形尺寸



### 6.2 安装方式

APort100 串口服务器均采用 35mm 标准导轨安装方式。

### 6.3 接线说明



## 七、面板灯定义

APort100 串口服务器插上网线后 LINK 灯会亮起，有数据时闪烁，SPEED 灯在 100Mb/s 时常亮，在 10Mb/s 时关闭；RS485 有数据传输时闪烁，

## 八、用户配置

### 8.1 Windows 桌面工具进行配置

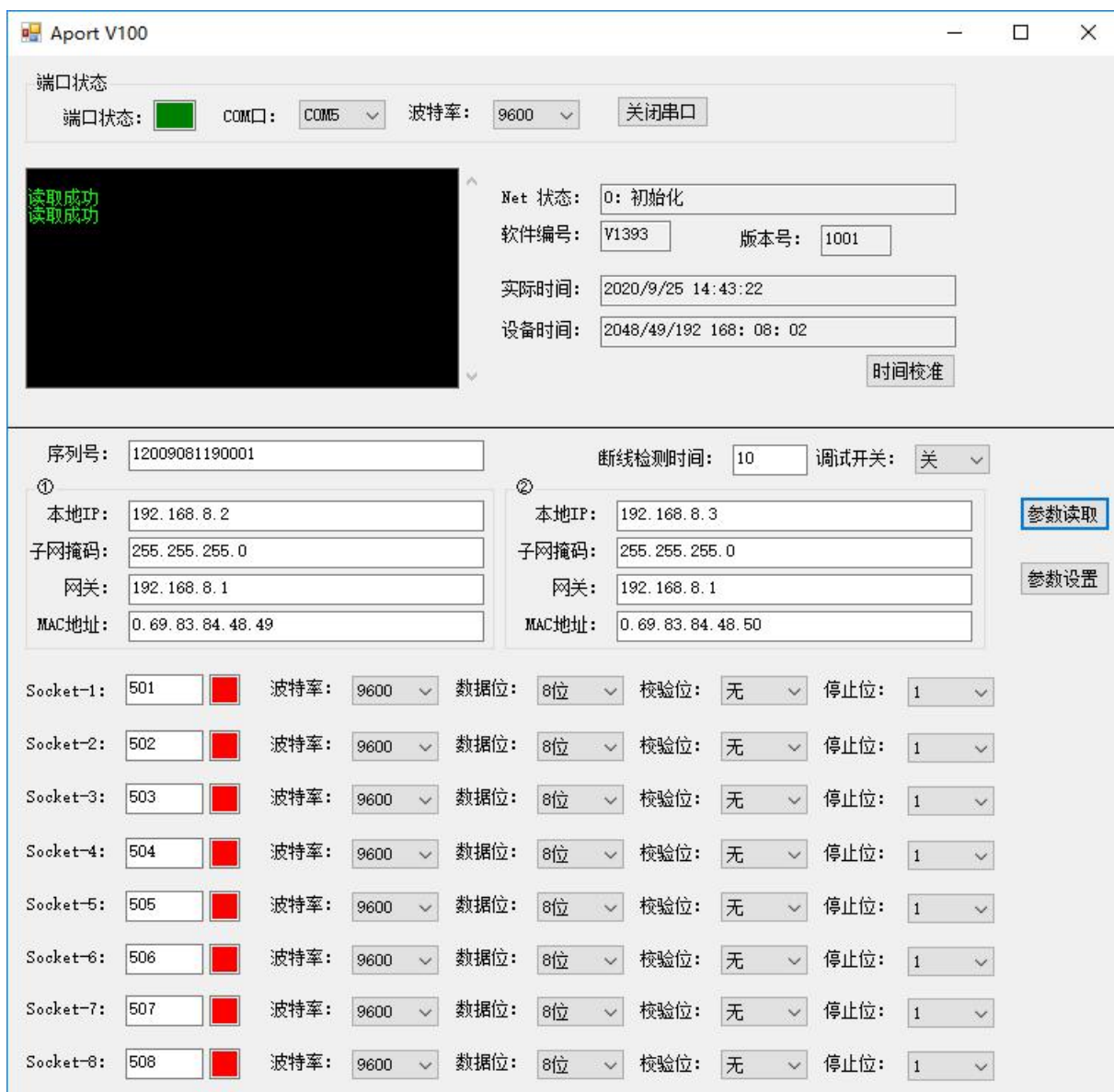
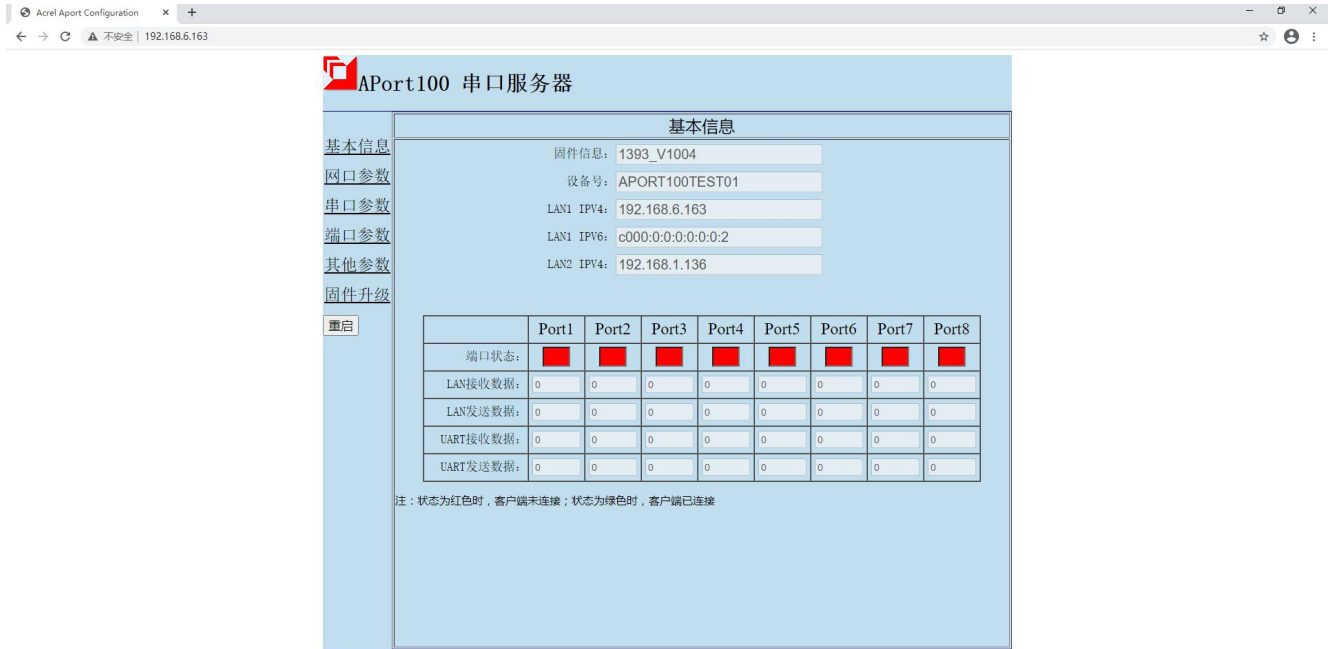


图 4

如图 4 所示，设备成功连接上位机后（主机状态框变绿），可以读取到相关的状态值和参数值，也可以根据需求配置相关参数。写入正确的参数后，点击“参数设置”，将参数写入设备并保存。

## 8.2 WEB 浏览器配置

输入框直接输入网关 IP 地址，可以进入配置界面，登录用户名为 admin，密码为 123。



注：建议使用 IE 浏览器或者谷歌浏览器。

## 九、使用方法

按上述步骤设置好参数后，将下行装置的 485 串口与 APort100 相连，即能完成数据交互。



总部：安科瑞电气股份有限公司

地址：上海市嘉定区育绿路 253 号

电话：0086-21-69158338 0086-21-69156052 0086-21-59156392 0086-21-69156971

传真：0086-21-69158303

网址：[www.acrel-electric.com](http://www.acrel-electric.com)

邮箱：[ACREL008@vip.163.com](mailto:ACREL008@vip.163.com)

邮编：201801

生产基地：江苏安科瑞电器制造有限公司

地址：江苏省江阴市南闸街道东盟工业园区东盟路 5 号

电话(传真)：0086-510-86179970

网址：[www.jsacrel.com](http://www.jsacrel.com)

邮箱：[JY-ACREL001@vip.163.com](mailto:JY-ACREL001@vip.163.com)

邮编：214405

说明书修订记录

日期	旧版本	新版本	修改内容
		V1.0	
2021.3.1	V1.0	V1.1	1. 增加辅助电源 DC 9-36V 的内容
2021.3.22	V1.1	V1.2	1. 增加软件部分功能描述；2. 修改 WEB 浏览器配置